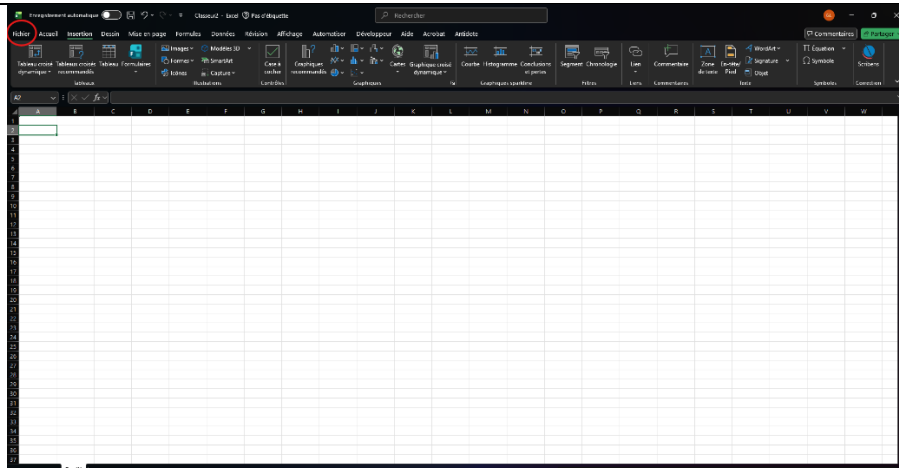
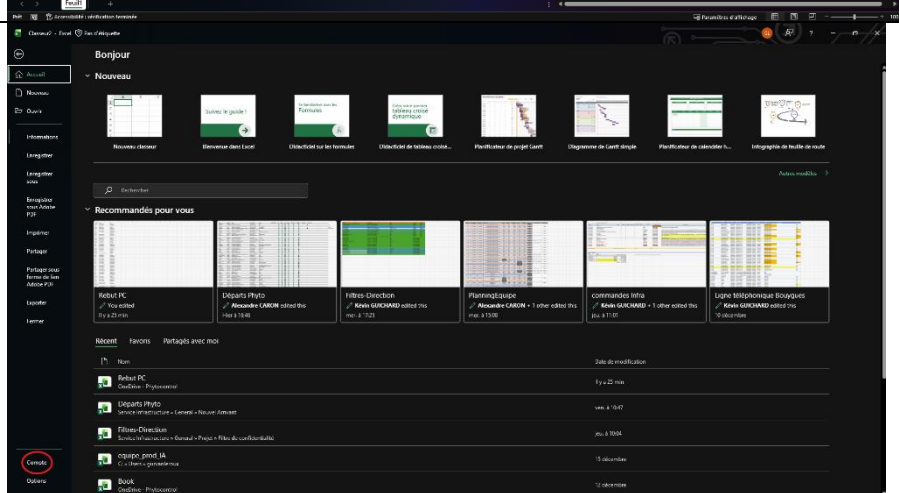


# Installations correcteur orthographique Excel

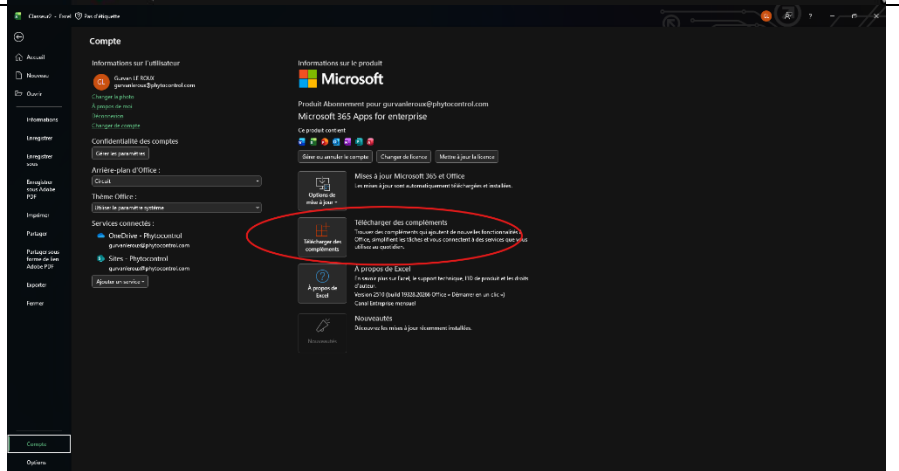
Sur Excel, cliquez sur l'onglet **Fichier** situé en haut à gauche.



Dans le menu, sélectionnez **Compte**.



Cliquez sur le bouton **Télécharger des compléments**.



Dans la fenêtre qui s'ouvre, utilisez la **barre de recherche** pour saisir *Scribens*.

The screenshot shows the Microsoft Office Add-ins Store interface. At the top, it says 'Compléments Office' and 'MES COMPLÉMENTS | GÉRÉ PAR L'ADMINISTRATEUR | STORE'. Below this is a search bar containing the text 'scribens', which is circled in red. To the right of the search bar is a magnifying glass icon. Further right, it says 'Trier par : Popularité'. Below the search bar is a list of add-ins. The first add-in is 'Script Lab, a Microsoft Garage project' with a green 'Ajouter' button. The second is 'Microsoft Visio Data Visualizer' with a green 'Ajouter' button. The third is 'Wikipédia' with a green 'Ajouter' button. The fourth is 'Microsoft Power Automate for Excel' with a green 'Ajouter' button. The fifth is 'Microsoft Dynamics Office Add-in' with a green 'Ajouter' button. The sixth is 'Collecte de données mobile - Scan-IT to...' with a green 'Ajouter' button.

Sélectionnez l'add-in **Scribens** dans la liste des résultats et vérifiez qu'il correspond bien au bon complément.

Cliquez sur **Ajouter** pour lancer l'installation.

The screenshot shows the Microsoft Office Add-ins Store interface, similar to the first one. The search bar still contains 'scribens'. The results list is filtered to show only the 'Scribens' add-ins. The first result is 'Scribens - Correcteur d'orthographe et de g...' with a green 'Ajouter' button. The second result is 'Scribens - Correcteur d'orthographe' with a green 'Ajouter' button, which is circled in red.

Une fois l'installation terminée, **Scribens** s'affiche sur la droite de votre feuille Excel.

